

ALLIANCE OF VALIANT ARMS  
護衛マップコンテスト応募作品

作者 0銀火竜0

マップ名 base down

# コンセプト

- 基地での新型ヘリの護衛

全2区画 3階までのマップ。

第1中間地点まではヘリはエレベータに乗せられ上昇。

第1中間地点突破後はヘリが離陸。破壊されると徐々に下降し始める。

- ヘリの修理は2階～3階で飛び降りてうまくヘリに張り付いて修理、1階から近づいて修理、ヘリ離陸後、下に垂れ下がったロープを登り修理が出来る。

- 戦車が進む従来の護衛の変わりに、床が上昇する第1段階とヘリだけが登っていく第二段階がある。

# コンセプト2

- 第1中間地点突破前の状態

3階への移動不可

1階～2階での戦闘がメイン

護衛地点に入るとエレベータのみが上昇。

徐々にエレベータが上昇するため2階から飛び降りる、エレベータ付近でのPMやRMの接近戦が予想される。

開けた場所が多いためSRでの狙撃も重要となってくる。

敵リスポーン地点への攻撃が難しい。

# コンセプト3

- 第1中間地点突破後

1階への移動不可、2階中央はエレベーターが停止し床となる。

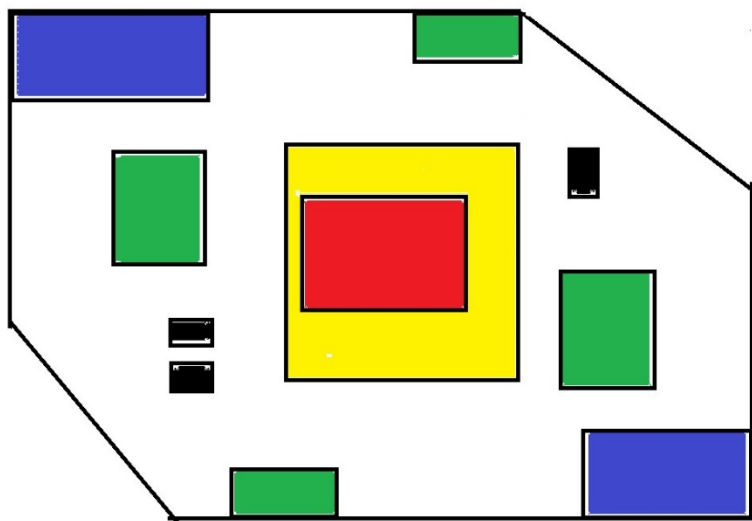
2～3階での戦闘がメイン

ヘリが離陸を始め、破壊されると徐々に下降する

修理の際は3階からの飛び降り張り付きや、ヘリから垂れたロープを登り修理する。

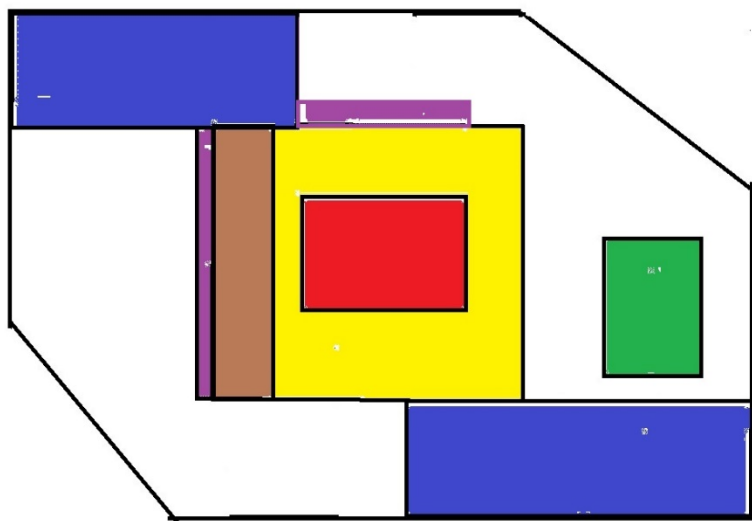
護衛側が敵リスポーン地点への攻撃が楽になるが、人員を上手く割かないと自陣が逆に攻められる可能性もある。

# 1階



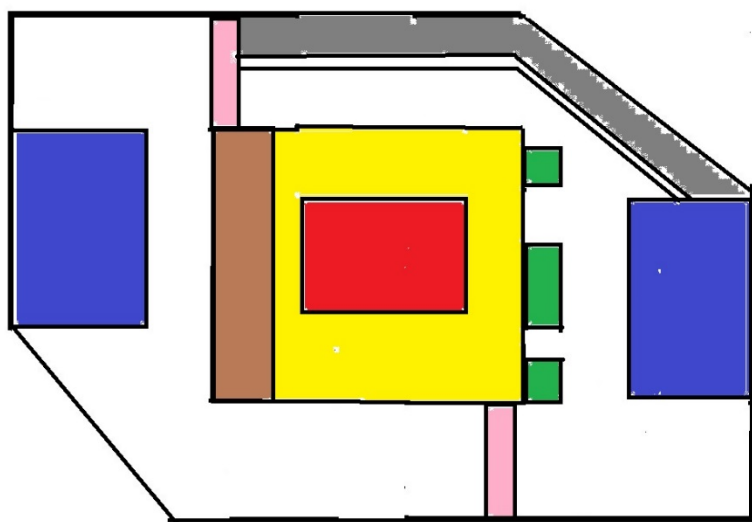
赤 ヘリコプター。	この地点まで進むと護衛対象となるヘリの移動が始まる。地点1の場合は黄色のエレベータに乗った状態で上昇する。
黄色 エレベータ。	黄色の部分が赤色の護衛範囲に入ると上昇を開始する。2階と同じ高さで第1中間地点となる。
緑 コンテナ。	敵の攻撃をかわす為の障害物。
黒 車。	敵の攻撃をかわす為の障害物。
青 部屋。	2階のリスポーン地点と階段でつながっている。飛び降りていくか、安全に地下に行くかの選択肢。

# 2階



赤 ヘリコプター。	護衛範囲。ヘリが置かれている。
黄色 エレベータ。	ヘリの護衛範囲に護衛側兵士がいる際に、徐々に上昇。戦車が進む代わりに1階から2階へエレベータ部分が上昇する。
紫 窓のある壁。	茶色のベランダへ飛び出すことが可能。 対岸からの遮蔽物としての壁の役割 攻撃は窓からのみ可能
茶 ベランダ。	対岸の相手を倒す、および1階へ飛び降りる際につかう。RPGをヘリに撃つ際も使用できる。
緑 柱。	敵の攻撃回避および、敵リスポーン地点へ攻撃、または自陣防御の際の障害物
青 リスポーン部屋。	リスポーン地点。護衛側は右下。破壊側は左上。 1階および3階の小屋と階段で繋がっている。

# 3階



赤 ヘリコプター。	エレベータに乗った状態から離陸開始する。修理は飛びつくか、またはヘリから垂れたロープを登り修理。
黄色 エレベータ。	2階中央の床となって上昇停止。
桃 シャッター付き壁。	Eキーを押すことにより開く。敵リスポーン地点への突撃および、自陣の防御の要。
茶 ベランダ。	2階中央の床と同じ高さになる。
灰 通路。	中央への攻撃、援護は出来ないが、敵陣地への攻撃が可能。ただしココに人数が多くいるとヘリ護衛が出来ない。使いどころと人員の難しい場所。
緑 柱。	狙撃手の狙いどころ。敵RPGを倒すのにちょうどいい。2階の敵を倒すのには少々柱が邪魔になる。
青 リスポーン地点。	第1中間地点をすぎると、ここからリスポーンすることになる。