



ALLIANCE
OF
VALIANT ARMS

護衛マップコンテスト応募作品

ALLIANCE OF
VALIANT
ARMS
作者: RHYNO

©2010 GAMES ON. All rights reserved.
©2010 GAMES ON. All rights reserved.
WODIA and The Way Its Played are registered trademarks of WODIA. All rights reserved.
©2010 GamesOn Co., Ltd. All Rights Reserved.

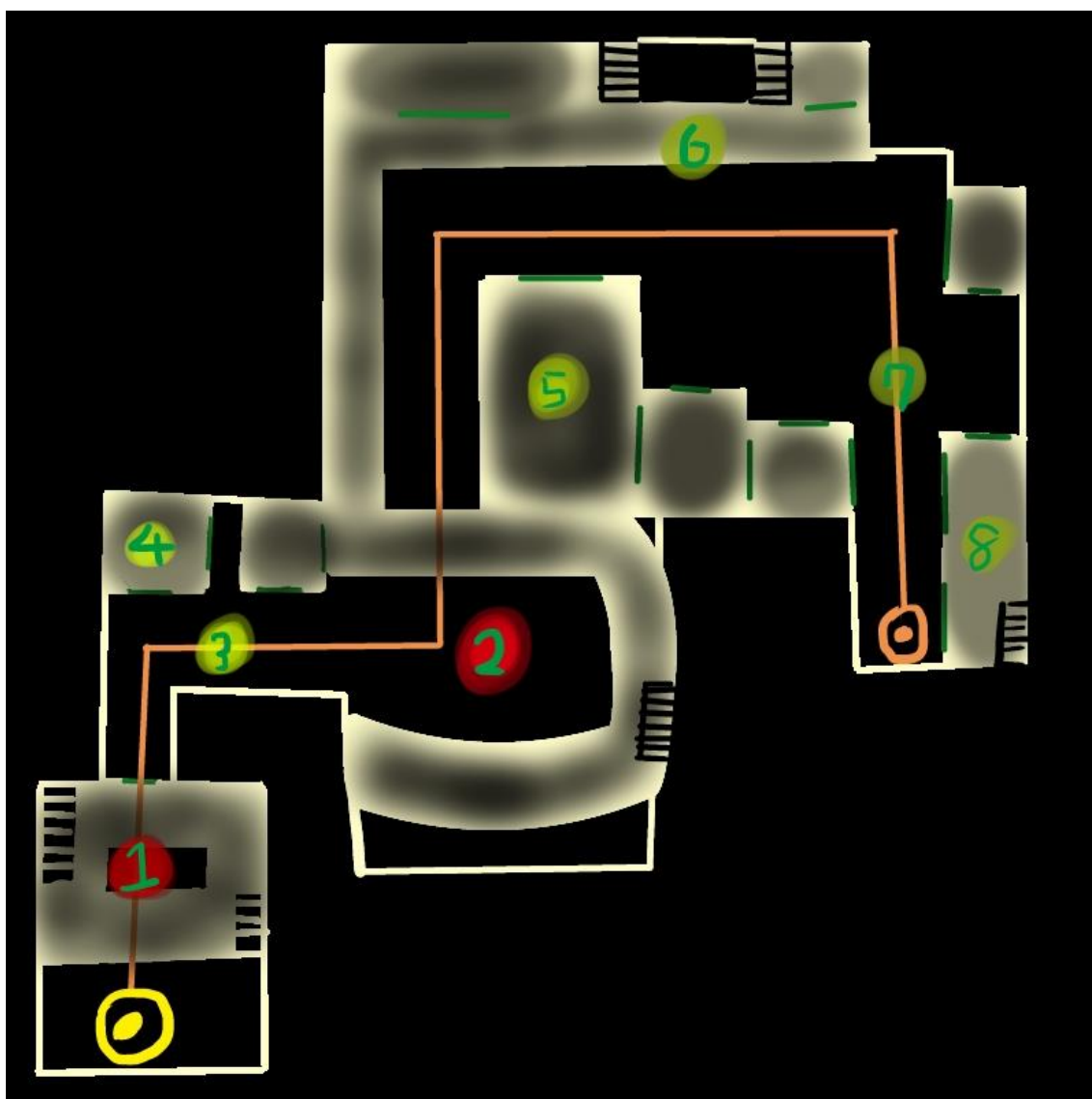
1、コンセプト

巨大モールを舞台に地形構成

- ・全3区間マップ構成
- ・区間ごとに大通りを決めて3つの進行ルートが用意されている
- ・予想試合時間：12分(最大24分)
- ・モール内は1階と2階があり、2階から1階の敵に攻撃できる
- ・戦車が移動するのは1階のみ
- ・RPGは大体2階フロアに配置。1階にも少々
- ・ほとんどのルートで戦車の状況把握及び接近が容易な仕組み
- ・1階からはEU、NRFともに全地域で戦車の位置を視覚で把握できるが、2階フロアが若干入り組んでいたり、飛び降りれないところも。
- ・戦車の砲撃で破壊、変形する地形が区間別に1つずつ存在する
- ・モールらしい1階と2階という構造をうまく利用し戦う



2、全体構造図



3、詳細説明

番号	主要ポイント名	説明
1	立体駐車場	スタート地点。2階建てで視野は暗い。所々に車が置いてある。NRFは扉の奥がリスボーン地点となる。扉は大砲で破壊できるが破壊しなくても戦車は通れる。
2	ホール	ほぼ360度2階から狙われる。中央には巨大スクリーンが置いてあり、①UAV代わり②全く関係ないAVAの画像など何かが映っている。奥の階段から2階に行ける。
3	スプリンクラー	天井にあるスプリンクラーを壊すと、頭上から水が降ってきて、数秒間、①視界を遮る②音が聞きにくくなるといったトラップ。使えるのは1ゲームにつき1回まで。
4	洋服屋	何個か武器を所持し、軍服を着ているダミーのマネキンがあり、敵プレイヤーだと思って撃つと爆発する仕組み。また、マネキンに紛れたプレイヤーが攻撃することも可能。
5	雑貨店	店が3店続いており、お互いここを通すと一気に裏をとられてしまう。しかし各部屋の扉を開けるのに数秒必要(開けたら自動では閉まらない)。また、物が多いので隠れやすい。
6	2階フロア	ホールの真上と5の雑貨店付近では2階からの攻撃が可能。脇の通路はガラスで覆われている。主にNRFの第2拠点となる。正面の通路のガラスは大砲で壊すことができる。
7	照明	天井にある照明を壊すと、数秒間周囲が真っ暗になるトラップ。使えるのは1ゲームにつき1回まで。
8	売り場	最終地点のNRFのリスボーン地点。2階建て。2階からもRPGを撃つことができる。2階の戦車の進行ルートに向かって右端の壁は大砲で壊すことができる。