

Alliance of Valiant Arms 護衛マップデザインコンテスト

作者:EG1*0YamA.

MAP名:JPN-Tokyo



コンセプト

- ・ここ日本をモチーフとしたマップ
- ・今までになかった、戦車進行ルート
の交差
- ・EU,NRFそれぞれが有利になるポ
イントが1つずつ存在

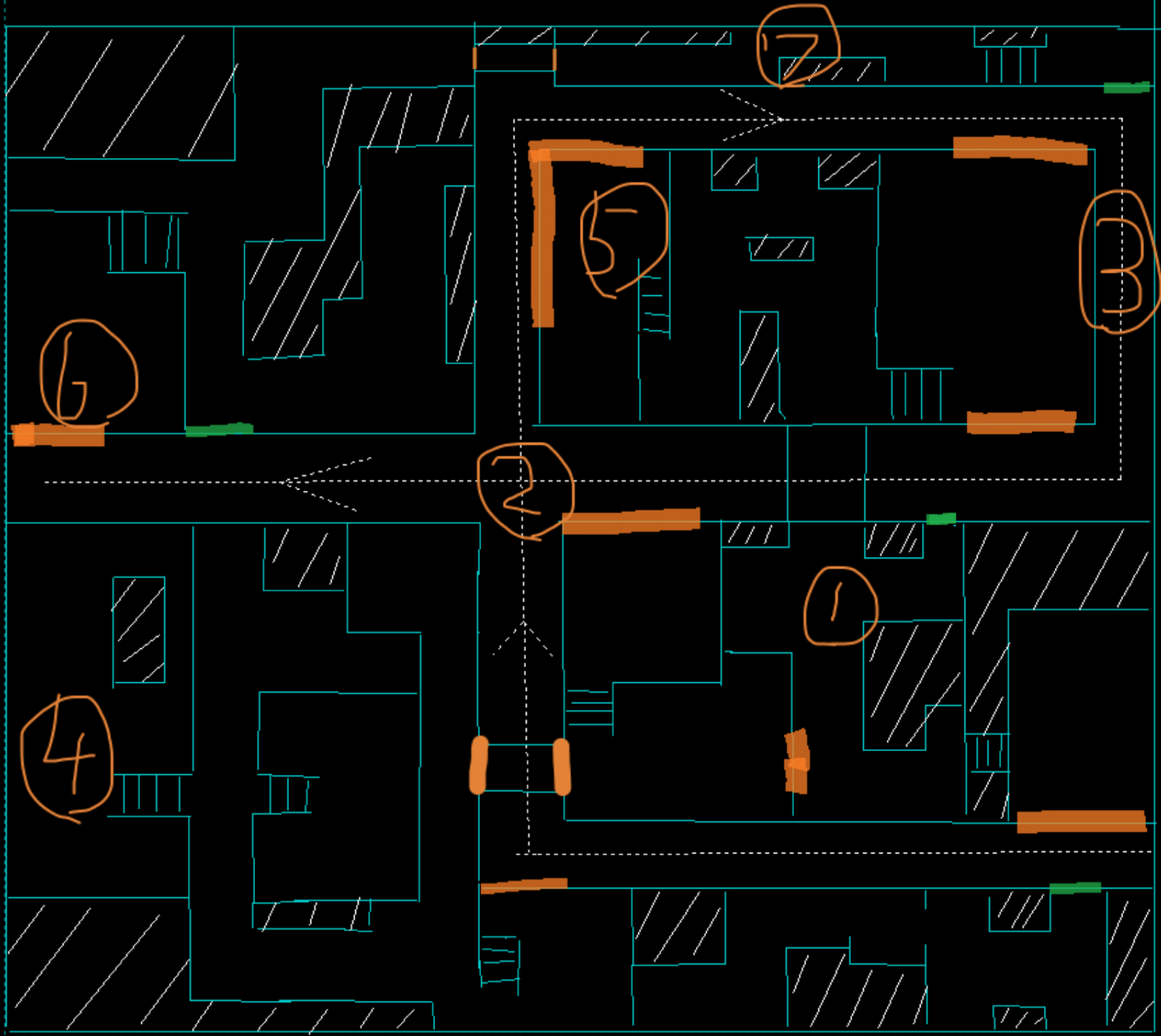
全体構造図

オレンジ-通路(壁がないという意味)

緑-梯子

青線-壁

白斜線-進入不可区域



詳細説明

- 1 七の字-開始直後の交戦場所。守り側はここを取ることで有利に。
- 2 中央交差点-守り側が有利になっている地点。いかにここを通過できるかが攻略の鍵。
- 3 端ルート-ここは逆に攻めが有利に。積極的にRPG射手を攻撃し、ぐんぐん戦車をすすめよう。
- 4 西広間-試合終盤の大きな交戦地点。売店から丸見えの為、スナイパー対策の考え所。
- 5 テラス-恐らく交戦場所には殆どならないだろう。戦車の護衛に力を入れたい。
- 6 売店-西広間と同じく、西広間から丸見えの為、スナイパー対策の考え所。
- 7 北細道-RPG射手の有利ポイント。いかにRPG射手を倒すかで状況が変わってくる。

マップを製作してみました

きっかけ:~~100,000サービスポイントが欲しかった~~

なんか楽しそうだった！

感想:何をモチーフとしたマップを作るかは、すぐ決まりました。ずっと前から、「日本をモチーフとしたマップを追加して欲しいな～」と、思っていたので(笑)

マップの構造を考えていた時は、ああしようかな、それともこうしようかな、と、とても楽しかったです。

このマップが実装されることを祈っています。

By EGI*0YamA.(旧OyamaOyama)